

Maximaal persoonlijk contact in de anderhalve meter-werkelijkheid - juni 2020

Familie en naastbetrokkenen hebben een belangrijke en soms zware taak in het leven van cliënten. Uit ervaring weten ze vaak goed wat echt helpt of juist niet. Daarom werkt Emergis graag met hen samen tijdens de behandeling en de begeleiding. Nu het coronavirus mogelijk van invloed is op de hulpverlening, kan dat extra druk of zorgen geven. We vinden het daarom extra belangrijk om met elkaar in contact te blijven vanuit de triade: de cliënt, de naasten en de hulpverlener.

De afgelopen tijd krijgen we veel vragen van familie en naastbetrokkenen over de gang van zaken rondom het coronavirus. Het is logisch dat die vragen bestaan. Het is een bijzondere tijd die vraagt om een andere invulling van de zorg, soms is de zorg tijdelijk stop gezet of wordt het op een andere manier aangeboden. Daardoor ontstaat er soms twijfel, onduidelijkheden en vragen. Soms merken we dat er bij naasten een vraagverlegenheid aanwezig is, een schroom om te bellen. Vaak omdat men de gedachte heeft dat de hulpverleners het erg druk hebben. Schroom zeker niet en zoek contact als u hieraan behoefte heeft!

De afgelopen maanden heeft Emergis zich steeds gehouden aan de RIVM-richtlijnen, de adviezen van de GGD en de richtlijn GGZ en corona. Deze laatste is onlangs opnieuw aangepast. Zo adviseert de richtlijn onder meer om laagdrempelig weer over te gaan tot huisbezoeken en face-to-face contact. Ook is de richtlijn verder verruimd voor wat betreft groepsbehandelingen, bezoek en verlof.

Face-to-face vs online behandelen

Om verspreiding van het coronavirus nog steeds zo veel mogelijk te voorkomen, blijft voor onze hulpverleners gelden: werk zo veel mogelijk thuis. Tegelijkertijd staat voorop dat cliënten de behandeling krijgen die zij nodig hebben. Ook in deze lastige omstandigheden. Dat betekent online

waar dat kan en face-to-face waar dat nodig en gewenst is. Samen met de cliënt en zijn naasten wordt gezocht naar maatwerk in de best passende vorm.

Op dit moment wordt er bij Emergis een groot aantal maatregelen genomen om het persoonlijk contact mogelijk te maken. Rekening houdend met de RIVM-richtlijnen, de richtlijn GGZ en corona, infrastructuur en gebouwen. Afstand houden kost nu eenmaal ruimte en dat heeft tot gevolg dat face-to-face-contact niet altijd mogelijk is. We verwachten – over heel Emergis bezien – dat 50% van de behandel- en begeleidingscontacten face-to-face gaat zijn en 50% online.

Kortom: we gaan zachtjesaan op weg naar een nieuwe werkelijkheid; het nieuwe normaal. Dit gaat zich de komende tijd nog verder ontwikkelen. Door nieuwe richtlijnen. Maar ook omdat we met elkaar, samen met cliënten en familie nieuwe mogelijkheden ontdekken en ontwikkelen. Tegelijkertijd houden we er ook rekening mee dat de mogelijkheid bestaat dat we weer terug moeten schalen; omdat de overheid dit vraagt of omdat we te maken krijgen met een uitbraak van coronabesmettingen.

Coronaproof

Voor alle Emergislocaties geldt dat ruimten 'coronaproof' worden ingericht zodat het mogelijk is om handen te wassen of te desinfecteren en anderhalve meter afstand te houden. Een aantal behandelkamers wordt voorzien van een kuchscherp.

Wat 'de nieuwe werkelijkheid' concreet betekent voor onze dienstverlening, onze cliënten, bewoners, familie, naasten en medewerkers hebben we op een rijtje gezet:

Poliklinieken

De poliklinieken waren fysiek gesloten en gaan nu weer (deels) open. Om elkaar op een veilige manier te kunnen ontmoeten, vragen wij onze cliënten vooraf of ze coronaklachten hebben en vragen we hun aandacht voor een aantal regels op het gebied van hygiëne.

Groepsbehandelingen

De groepsbehandelingen worden daar waar mogelijk en gewenst opgestart en zijn deels ook al opgestart. Hiervoor geldt dat de groep niet groter mag zijn dan de ruimte toelaat. Deelnemers moeten anderhalve meter afstand kunnen houden en geen ziekteverschijnselen hebben. Dit betekent dus dat de groepsbehandelingen ook deels digitaal blijven verlopen en dat de groepssessies minder frequent zijn dan de deelnemers gewend zijn.

Outreachinge contacten en huisbezoeken

Huisbezoeken (incl. FACT) en de outreachinge contacten worden waar mogelijk en gewenst fysiek hervat. Er is een

protocol huisbezoeken met creatieve oplossingen om elkaar veilig en bij de cliënt thuis te ontmoeten. Maar ook hiervoor geldt dat het contact deels nog via digitale weg blijft verlopen.

Crisisdienst en Intensive Home Treatment

Ook als het gaat om crisis, spoed of IHT wordt eerst gekeken of met beeldbellen kan worden volstaan. Wanneer de cliënt toch naar Kloetinge moet komen of de cliënt thuis bezocht dient te worden, gelden dezelfde maatregelen als bij poliklinische bezoeken en huisbezoeken.

Verslavingszorg

De kliniek dubbele diagnose is weer van start. Medio juni gaan de ambulante teams van Walcheren en Kloetinge samen in het pand van Verslavingszorg aan de Windsingel 1 in Kloetinge. Dan kunnen er ook weer face to face -behandelcontacten en deeltijdbehandeling plaatsvinden. Het ambulante team van verslavingszorg in Zeeuws-Vlaanderen gaat nu al wel van start met deeltijd en face-to-face-behandelingen.

Zoals afgelopen weken gebruikelijk was, blijven de methadonposten in Vlissingen, Middelburg en Terneuzen de komende drie weken, één dag per week open.

Klinieken, beschermd wonen en maatschappelijke opvang

De zorg en begeleiding in de klinieken, beschermende woonvormen en opvanglocaties is in de afgelopen maanden doorgegaan. Uiteraard wel met een scala aan maatregelen om besmettingen te voorkomen. En met succes; er is niet één daadwerkelijk vastgestelde besmetting geweest tot nu toe. En daar zijn we erg blij mee! Maar voorzichtigheid blijft geboden.

Verplichte zorg

Zorg aan cliënten die verplichte zorg ontvangen (GGZ en forensisch en reclassering) is tijdens de coronaperiode

(op aangepaste wijze) doorgegaan en blijven we voortzetten.

DIMS

DIMS, de testlocatie voor recreatieve drugs aan de Kloetingseweg 45 in Goes gaat weer open. Elke donderdag houden de preventiewerkers er tussen 18.00 en 20.00 uur spreekuur.

Werkleerbedrijven (WLB) inclusief werkgebouw De Motte in Kloetinge

De werkleerbedrijven zijn per 20 mei weer aan het opstarten voor iedereen. Wel met minder mensen per locatie om zo voldoende afstand te kunnen bewaren. Dit heeft tot gevolg dat iedereen ongeveer voor 50% van de normale tijd aanwezig kan zijn. Ook nemen de WLB's de nodige (hygiëne)maatregelen om 'coronaproof' te kunnen werken. Voor 20 mei waren er al ongeveer 25 cliënten aan het werk omdat hun behandelaar dit noodzakelijk vond.

Kind & jeugd

Bij Kind & jeugd is de situatie afwijkend. De dag-deeltijdbehandelingen voor kinderen tot 12 jaar zijn ondertussen weer gestart. In de kliniek vinden ook weer opnames plaats. Ook de groepsbehandelingen zijn weer opgestart. Voor de kinderen boven de 12 jaar wordt er vanaf 2 juni stapsgewijs opgeschaald. In het algemeen kan gesteld worden dat kind & jeugd het beleid van de scholen volgt. Ambulant zal opgestart worden voor zover dat mogelijk is. Ook hier is de verwachting dat dit voorlopig deels fysiek en deels digitaal blijft.

Bezoek en verlof

Gezien de grote mentale risico's van isolatie is een algehele bezoekersstop in de ggz niet langer gewenst en gaan we over tot maatwerk. Dit betekent maximaal één persoon per dag voor maximaal één uur, tenzij bepaalde omstandigheden maken dat een afdeling andere keuzes maakt. Uiteraard kunt u altijd contact opnemen met de persoonlijk begeleider van uw familielid of naaste.

Voor verlof geldt dat op afdelingen waar bezoek mag worden ontvangen de regiebehandelaar in samenspraak met cliënt en naasten kan besluiten om verlof toe te staan.

Corona cohort afdeling (CCA)

De afgelopen maanden en weken hebben verschillende cliënten gebruik gemaakt van de corona cohortafdeling (CCA). Een aparte afdeling op de centrale voorziening in Kloetinge waar cliënten van Emergis met een (vermoeden) van coronabesmetting door een deskundig team werden opgevangen, verzorgd en begeleid.

Tot nu toe hebben gelukkig alleen enkele cliënten met een

vermoeden van besmetting op deze afdeling doorgebracht en is het inmiddels zover dat de afdeling en het bijbehorende team afgeschaald kunnen worden. Dit betekent dat de medewerkers van de CCA terug zijn gegaan naar de eigen afdeling maar 'stand by' blijven voor de cohort afdeling. Cliënten en bewoners met een vermoeden van besmetting kunnen dus nog altijd aangemeld blijven worden.

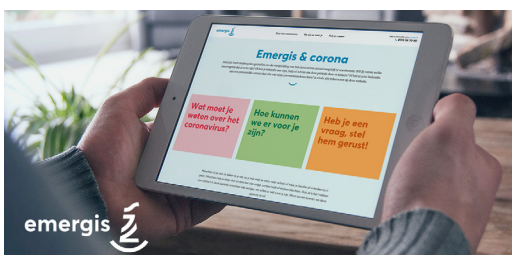
Ondersteunende diensten

Het kantoorpersoneel blijft zoveel mogelijk thuiswerken om het aantal bewegingen op het terrein en in de gebouwen zoveel mogelijk te beperken.

www.emergiscoronavirus.nl

Op de website [emergiscoronavirus.nl](http://www.emergiscoronavirus.nl) kunnen mensen informatie vinden over de coronamaatregelen van Emergis en tips, hulp of advies om deze periode door te komen.

Ook voor familie en naasten is er veel informatie te vinden: <https://emergiscoronavirus.nl/voor-familie-en-naastbetrokkenen>



Emergis Telefoonlijn voor cliënten en andere burgers

Cliënten maar ook andere 'bezorgde' of 'eenzame' mensen kunnen van maandag tot en met vrijdag tussen 09.00 en 21.00 uur bellen met de Emergis Telefoonlijn. Dit 'luisterteam' wordt gevormd door preventiemedewerkers in samenwerking met ervaringswerkers en enkele vrijwilligers. Het telefoonnummer is 0113 26 70 80.

Familievertrouwenspersoon

Sinds 1 januari 2020 is Ina de Bruijn familievertrouwenspersoon bij Emergis. Ina is niet in dienst bij Emergis maar bij de LSFVP. Familie en naasten kunnen haar inschakelen als ze behoefte hebben aan:

- o informatie, advies, de weg wijzen, luisterend oor;
- o ondersteuning bij (het voorbereiden van/aanwezig zijn bij) gesprekken met professionals;
- o ondersteunen en adviseren bij (in)formele klachten of bemiddeling;
- o ondersteuning bij de Wet verplichte ggz (Wvvggz).

Ina is telefonisch bereikbaar via 06 53 16 65 33 of per mail via i.debruijn@lsfvp.nl. Haar werkdagen zijn maandag tot en met donderdag, waarvan de woensdagen alleen in de ochtend.

Emergis supportlijn voor zorgprofessionals

Naast de Emergis telefoonlijn heeft Emergis haar psychische ondersteuning uitgebreid met een telefonische supportlijn voor onze eigen medewerkers maar ook voor de rest van de Zeeuwse zorgmedewerkers. Het telefoonnummer is 0113 26 70 90 en te bereiken van maandag tot en met vrijdag tussen 08.30 en 17.00 uur.

emergis 

Werk je in de zorg en heb je behoefte aan contact?
Bel de Emergis supportlijn en lucht je hart bij een collega uit de zorg.

Bel naar 0113 26 70 90
(ma. - vr. van 08.30 tot 17.00 uur)